

Anwendungen

Zähleran chlu äulen

Zähleran chlu äulen sind besonders geeignet für die Anwendungen im Freien. Freizeitanlagen aller Art, ob Erholung - oder andere Einrichtungen, aber auch einzelne Gebäude können sinnvoll und kostengünstig über hier angebotene Zähleran chlu äulen versorgt werden. Der Vorteil gegenüber einem herkömmlichen Hausan chlu ist die freie Zugänglichkeit für den Versorger und den Betreiber.

Die Zähleran chlu äulen entsprechen im Aufbau den Anforderungen der TAB der jeweiligen VNB. Hauptbestandteile sind der Zugangsräum, der untere und der obere An chlu räum, der die Zählerplätze und der TSG-Platz. Die Anlagen sind komplett verdrahtet, wobei das TSG-Feld je nach Kundenwunsch nicht, teilweise oder aber ebenfalls komplett verdrahtet ist.

Au führungen:

- Einkunden-, Mehrkunden- oder Wandleranlagen



Straßenbeleuchtung äulen

Bei den Straßenbeleuchtung äulen wird die gleiche Gehäuse-technik wie bei den Zähleran chlu äulen verwendet!

Der VNB-Teil der Straßenbeleuchtung äulen entspricht prinzipiell immer dem Aufbau der Zähleran chlu äulen. Nur zur Zulassung der jeweiligen VNB kann hier eine Änderung erwirkt werden. Bei der Steuerung wird prinzipiell zwischen Direkt- und Fortschaltung unterschieden, wobei die Direktschaltung immer An chlu e für die Fortschaltung beinhaltet.

Vorrangig kommt hier der Schranktyp KH374 zum Einsatz, aber auch alle anderen Typen sind je nach Anwendung fall möglich.

Weiterhin unterscheidet man dann zwischen Nacht-, Halbnacht- und Halbnachtschaltung mit Leistungsbekämpfung.

Auf der Abgangseite kann zwischen 2, 4, 6 und 8 Abgängen gewählt werden. Auch hier sind andere Konfigurationen je nach Abprache möglich.



Verkehr chränke

Jede Signalanlage wird elektronisch gesteuert und gerade moderne, empfindliche Computersteuerungen brauchen einen besonderen Schutz.

Besonders wichtig sind aber ein reichhaltige Zubehör:

Um z. B. bei einem Unfall die Ampel manuell auf Gelblicht umzuschalten hat die Polizei einen Extrazugang: Die Polizei-klappe. Dadurch sind die Grundeinstellungen über einen zusätzlichen Zugang einfach erreichbar, ohne dass die Computeranlage versehentlich verändert werden kann.

Beheizbare und ventilationsbelüftete Schränke sorgen für ein ausgewogenes, feuchtigkeitsarmes Klima in den Schränken. Doppelzylinderchlösser, Schaltchranktafeln und Innenbeleuchtungen runden das weitere Zubehörprogramm ab.



Anwendungen

Markt- und Fe tplatzverteiler

Ohne Strom keine Feier, ohne Energie kein kaltes Bier. Da gilt es umso mehr, die Schalttafel bei Fahrzeughäften mit drei teilligen Anschlusswerten aufwarten. Markt- und Fe tplatzverteiler von nkt cables werden individuell konfiguriert und ausgebaut.

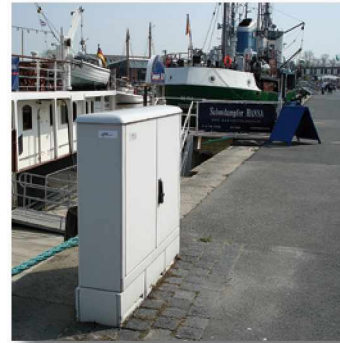
Durch unser reichhaltiges Zubehör finden raffinierte Lösungen Einzug in die Verteilertechnik. So kann mit Hilfe der Fe tplatzeinführung schnell und einfach ein zuätzliches Kabel ohne Neukonfektionierung oder Aufschrauben des Steckers einfach durch die Fe tplatzeinführung gesteckt werden. Der Verchlußchieber wird mit einer Rändelchraube gesichert, das Eindringen von Fremdteilen wird somit sicher verhindert.



Boot - und Campingverteiler

Die Boot- und Campingverteiler sind in verschiedenen Ausführungen gängig, mit außenliegenden Steckdosen oder mit Steckdosen hinter einer verschließbaren Tür. Durch die Schutzklappe IP44 oder IP54 sind auch extreme Witterungen zu meistern.

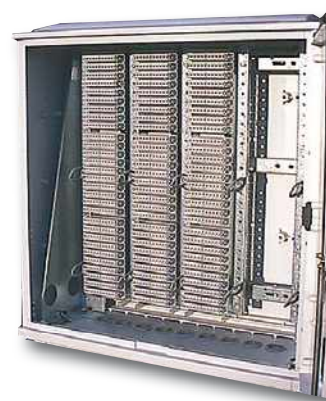
Die Boot- und Campingverteiler werden je nach Wunsch mit oder ohne Zähler geliefert.



Kommunikation schränke

Ob Belüftung mit LSA Blöcken, 19 -rack, Splice-Boxen für Glasfaseranwendungen oder Metallgerüste für Kabel-TV-Anwendungen, in unserem großen Schrankprogramm findet sich Platz und Halt für nahezu jede Anwendung im Kommunikationsbereich.

Bei erhöhten Verlustleistungen der elektronischen Einbauten bieten sich passive oder aktive Kühlung an. Natürlich steht Ihnen auch eine breite Auswahl an Schrankheizungen zur Verfügung um immer für das optimale Klima für Ihre Einbauten zu sorgen.



Anwendungen

Medienchränke

Nicht nur Strom, auch Gas, Wasser und Informationleitungen benötigen ein passendes Gehäuse. nkt cable gefertigt und fertigt Lösungen für jede Art von Medien, auch in Kombination. In der FourOne-Technik werden sogar alle Medien kombiniert. So wird der Zugang zu den einzelnen Anschlüssen optimiert und vereinfacht und spart dem Kunden wertvollen Platz.

Nicht nur Platz, auch Baukosten können natürlich minimiert werden, da auf die dem Weg die Technik außerhalb der Wohn- oder Bürobereiche installiert werden kann. Der VNB hat den freien Zugang zu den Anschlüssen ohne die Gebäude betreten zu müssen.

Auch bieten sich flexible Anschlussmöglichkeiten für sich ändernde Gebäudeteile, sei es in Kleingartenanlagen oder in Gebäuden mit hoher Fluktuation. Durch die Medienchränke an jedem Punkt kann die Umgebung den wandelnden Gegebenheiten angepasst werden ohne dass die Hauptzuleitungen verbohrt oder gar gekappt werden müssen. Die Abschaltung bzw. Abschaltung findet im Medienschränk statt.



EMV-Schränke

Durch die immer komplexer werdenden elektronischen Einbauten in die Schränke steigt der Bedarf an Schränken welche einen EMV (Elektromagnetische Verträglichkeit) Schutz gewährleisten. Bei nkt cable Schränken und Gehäusen aus nichtleitendem und isolierendem Kunststoff kann die EMV-Schutz durch eine innen aufgebrachte, leitfähige Lackierung auf Kupferbasis erreicht werden. Somit kann die Funktion einer Faraday'schen Käfigs auch bei den leichteren und schutzisolierten Schränken aus GFK-Material erzielt werden.



Werbechränke

Durch einen Werbechränk wird aus dem grauen Verteilerchränk ein attraktives Stadtmöbel. An der Funktionalität und Nutzbarkeit der Schaltkästen ändert sich nicht, der technische Funktionsraum ist weiterhin ohne Einschränkungen nutzbar.

Für die einfache Handhabung sorgen getrennte Zugänge für Technik und professionelle Werbung. Die hinterleuchtete Werbefläche im Format A 0, welche entweder einseitig oder doppelseitig angebracht werden kann fungiert nicht nur als Werbefläche, sondern dient in den Abendstunden und in der dunklen Jahreszeit auch als zusätzliche Lichtquelle zur Abrundung der Straßenbeleuchtung.

